



**GVA Waidhofen/Thaya**

Gemeindeverband für Abfallwirtschaft und Abgaben im Verwaltungsbezirk Waidhofen/Thaya

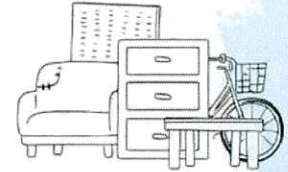
die NÖ  
Umweltverbände

Wir machen's einfach.

## Altstoffsammelzentrum (ASZ) Ludweis

**Standort:** 3762 Ludweis  
neben dem Ärztehaus

**Öffnungszeiten:** am 2. Freitag im Monat von 10:00 – 14:00 Uhr  
am 1. Samstag im geraden Monat  
von 08:30 – 11:30 Uhr



Nähere Infos zu den  
Öffnungszeiten in  
ihrer Nähe finden sie  
unter:



### Was wird in den Altstoffsammelzentren übernommen:

In haushaltsüblicher Art und Menge:

- Sperrmüll (ist haushaltsähnlicher Abfall, der aufgrund seiner Beschaffenheit nicht in den Restmüllbehälter passt wie z.B. Möbel, Einrichtungsgegenstände usw.)
- Problemstoffe (Altöl, Farben, Lacke, Laugen, Säuren, Spraydosen usw.)
- Elektroaltgeräte (Haushaltsgeräte, Computer, Bildschirme, Kühlgeräte usw.)
- Tausch von NÖLIs (Altspeisefettsammlung)
- Alteisen bzw. Altmetalle jeder Art
- Alttextilien und Altschuhe (sauber und in Säcken paarweise verschnürt);
- Großvolumige Verpackungen des ARA-Systems aus Karton, Kunststoff, Glas, Metall, Styropor usw.;
- Bau- und Altholz in Kleinmengen bis 2 m<sup>3</sup>
- Baumschnitt, Äste durchschnittlich stärker als 1 cm Durchmesser
- Christbäume, frei von Christbaumschmuck und Lametta

Übernahme gegen Entgelt: **Restmüll, Bauschutt in Kleinmengen, Altreifen, Grün- und Rasenschnitt, Windschutzscheiben**

Kostenlose Übernahme: **Restmüll- bzw. Windelsäcke mit der Aufschrift „GVA“**

Jeder Gebührenzahler darf alle 12 Altstoffsammelzentren des Bezirkes benutzen.

**Weitere Informationen gibt es am Abfallberatertelefon täglich von 08:00 – 12:00 Uhr unter 08242/51223 oder im Internet unter [waidhofen.umweltverbaende.at](http://waidhofen.umweltverbaende.at).**